

売買建物

八戸市多賀台2丁目1-7

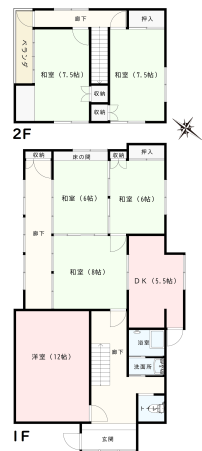
価格

480万円

間取り

6DK

【駐車4台可】ローソン多賀台一丁目店まで徒歩2分の中古住宅です。カーポート2台分有、外壁・屋根は塗装済。



問合せNo	3	取引態様	一般
交通	多賀台西口バス停まで徒歩1分		
土地面積	92.00坪 (304.09㎡)	他、私道面積	
建物構造	木造2階建て	建物面積	42.04坪 (138.96㎡)
間取内訳	洋室12帖、和室8帖、和室7.5帖x2、和室6帖x2、DK		
接道状況	市道(幅6m)に約5m接道		
築年月日	築48年の部分と築56年の部分がそれぞれ約半分ずつ	現況	居住中
引渡し時期	相談	駐車場	カーポート2台分
土地権利	所有権	地目	宅地
都市計画	市街化区域	用途地域	第一種低層住居専用地域
建ぺい率(%)	50	容積率(%)	80
学区(小)	多賀台小学校まで徒歩9分	学区(中)	市川中学校まで徒歩14分
ガス	プロパンガス	トイレ	下水道
備考	ローソン多賀台一丁目店まで徒歩2分、多賀台小学校まで徒歩9分、市川中学校まで徒歩14分 ○建物面積の内、53%の部分が築48年、残り47%が築56年経過しています。		

合同会社サトマチ不動産

宅地建物取引業免許 青森県知事(1)第3692号

〒031-0077 青森県八戸市長根1丁目1-3 グランドキャッスル206号

営業時間 / 8:30~18:00 定休日 / 水曜・日曜・祝日

この物件についてお問い合わせはこちらまで

0178-36-9157